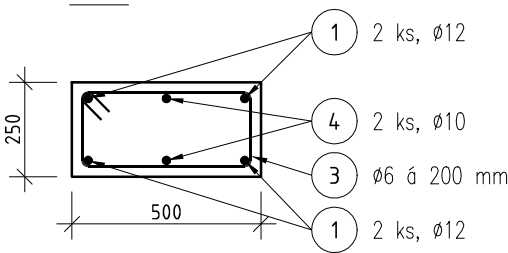


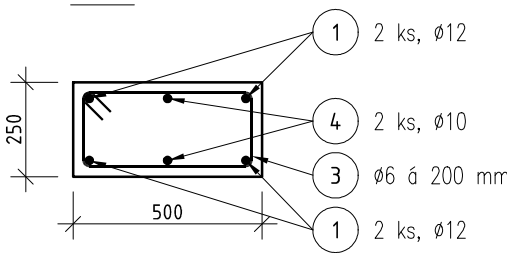
# SCHÉMA ŽELEZOBETONOVÝCH VĚNCŮ

## SO-01

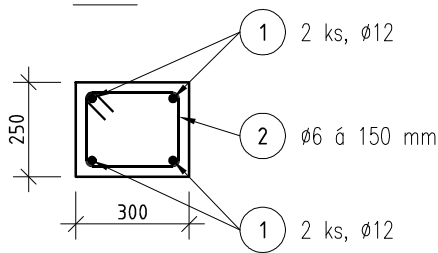
V3.1



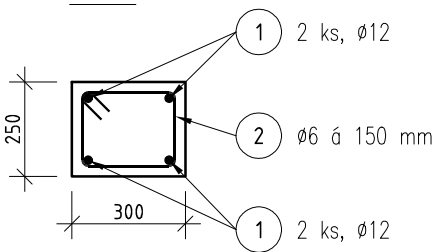
V3.2



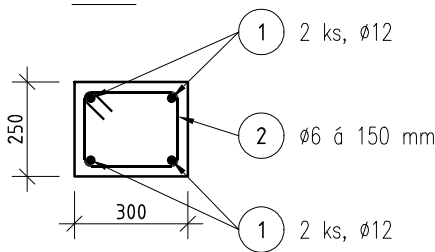
V3.3



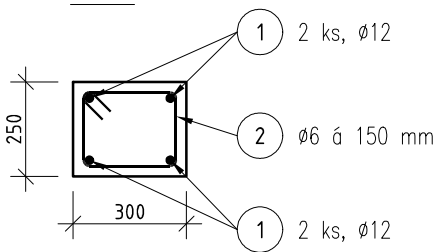
V3.4



V3.5

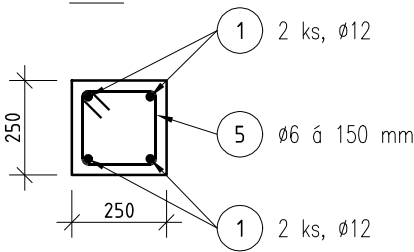


V3.6

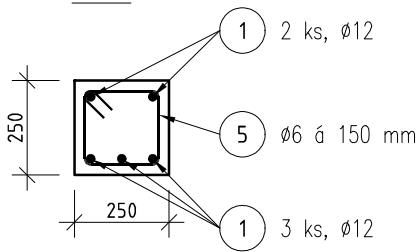


## SO-02

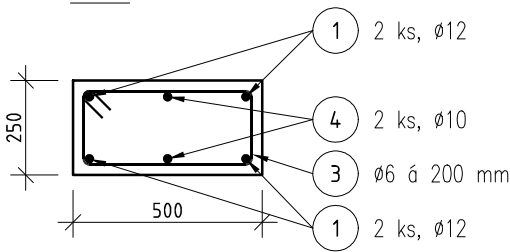
V1.1



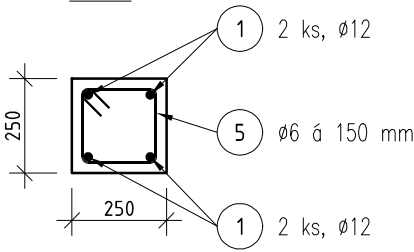
V1.2



V1.3



V1.4



## POZNÁMKY:

- PARAMETRY BETONU DLE ČSN EN 206+A2

BETON: C25/30 (XC1, S4, Dmax 16 mm)  
VÝZTUŽ: B500B  
KRYTÍ: 25 mm

VYPRACOVAL: Ing. ALEŠ POLÁK, Ph.D.	KONTROLOVAL: Ing. ALEŠ POLÁK, Ph.D.	PROFESE: <b>D.1.2</b>
INVESTOR: Povodí Moravy, s.p. Dřevařská 11, 602 00 Brno	STUPEŇ: <b>DPS</b>	
AKCE: VD VRANOV, DŮM HRÁZNÉHO REKONSTRUKCE p č. st. 331, 736, 737, 535, 1394/14, 551, 547/2 k. ú. Vranov nad Dyjí	DATUM: 3 / 12 / 2023	
	FORMÁT: 1x44	
	MĚŘÍTKO: 1:20	
VÝKRES: <b>SCHÉMA ŽELEZOBETONOVÝCH VĚNCŮ</b>	PARÉ:	VÝKRES Č.: <b>D.1.2.5</b>